



# Fotoclube Paraty

5º Encontro - Foco e Desfoque - Guido Neitmann

Idealização:



Apoiadores e parceiros:



Realização:



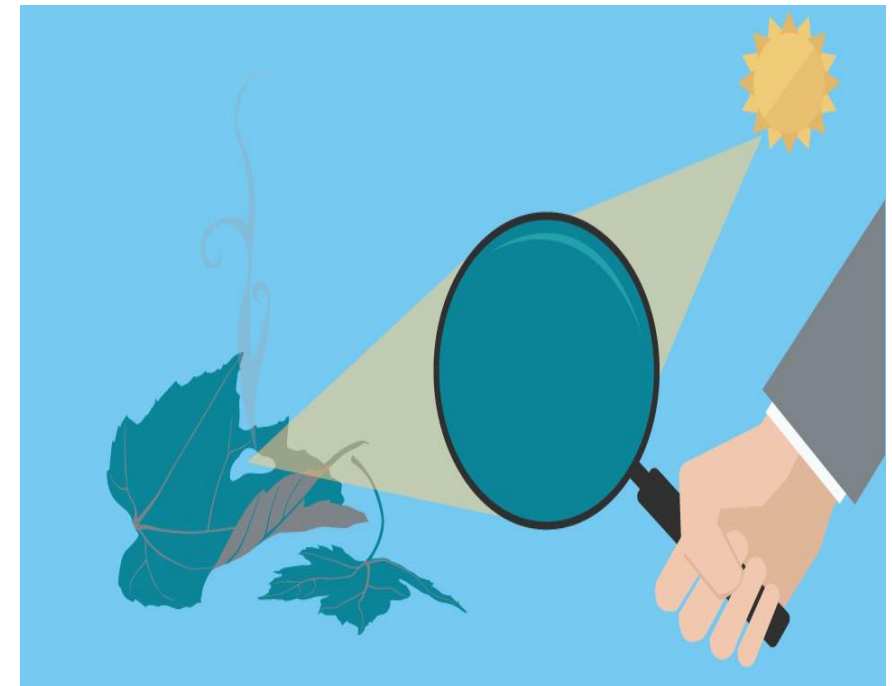
# Foco e Desfoque na Fotografia

- Foco: Na fotografia, 'foco' refere-se à nitidez ou clareza com que um objeto ou cena é capturado pela câmera.

O foco é alcançado ajustando a lente da câmera para fazer com que os raios de luz se encontrem em um ponto no sensor ou filme, produzindo uma imagem clara.

- Desfoque: 'Desfoque', por outro lado, é a suavização ou perda de nitidez em partes de uma imagem. Isso pode ser intencional ou acidental.

O desfoque pode ser usado criativamente para enfatizar emoção, movimento ou para direcionar o olhar do espectador para áreas específicas da imagem.



# Tipos de Foco

Existem 2 tipos básico de foco em uma câmera:

- Foco automático
- Foco manual

Foco automático:

Em uma câmera, o foco automático pode ser direcionado através dos pontos de foco, e em um celular, clicando sobre o assunto a ser focado antes de realizar a fotografia.

# Foco Automático

- Câmeras DSLR: Utilizam um sistema de detecção de fase, que é rápido e eficaz para rastrear objetos em movimento. Este método depende de um espelho que direciona a luz para um sensor de foco dedicado.
- Câmeras Mirrorless: Inicialmente, baseavam-se em detecção de contraste, diretamente no sensor de imagem, o que era um pouco mais lento, especialmente em baixa luz.
- Modelos recentes adicionaram detecção de fase ao sensor, melhorando a velocidade e precisão do foco. A ausência do espelho permite um design mais compacto e a visualização em tempo real dos efeitos das mudanças de configuração.

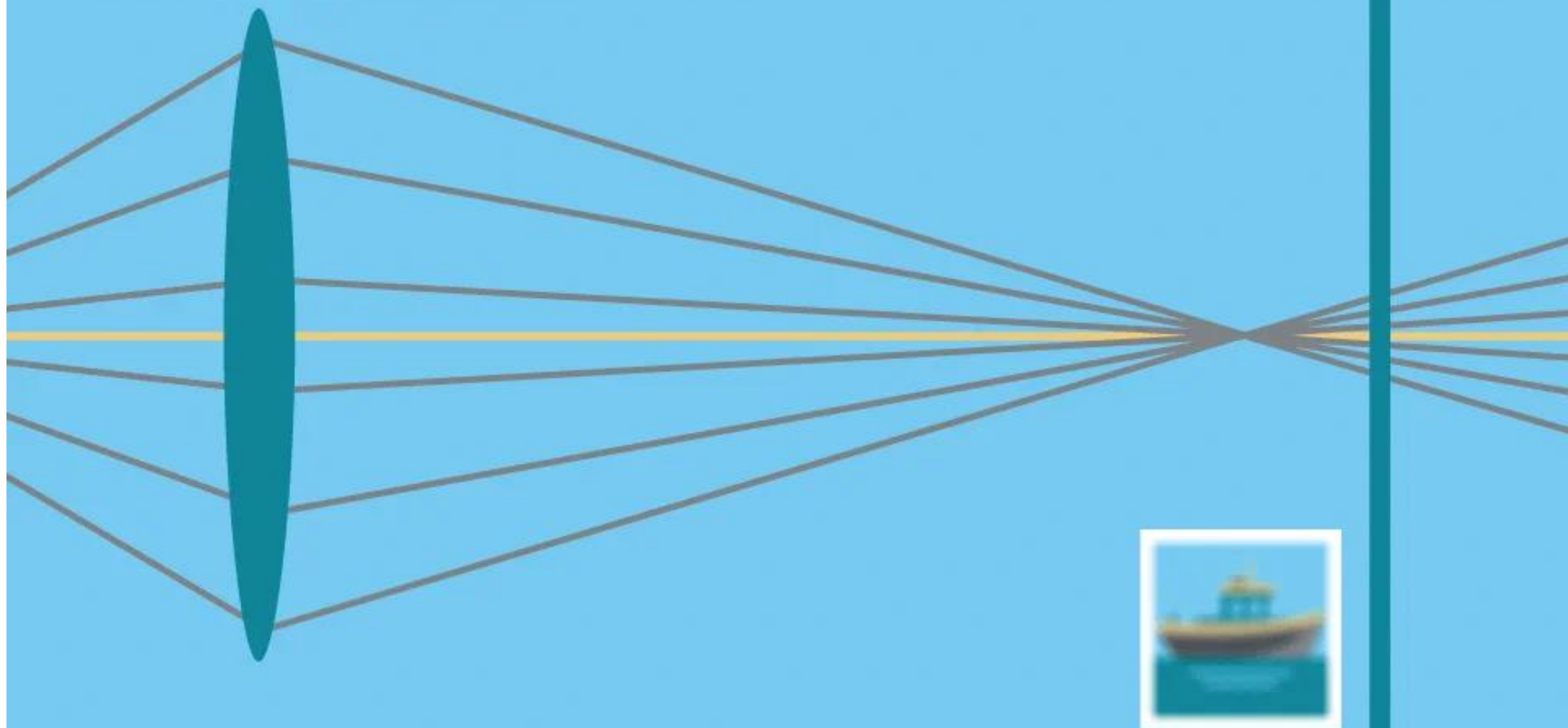
# Foco Manual

- O foco manual é feito nas câmeras DSLR e Mirrorless através do Anel de Foco, que fica em cada lente utilizada.
- Este anel movimenta um conjunto ótico de forma que a luz emitida por determinado ponto da imagem convirja sobre o sensor.



Focusing Lens

Main Sensor



# Profundidade de Campo (ou DoF – Depth of Field)

- A profundidade de campo é um termo fotográfico que se refere à área de uma imagem que aparece nítida, à frente e atrás do ponto de foco.
- Ela se estende à frente e atrás do ponto de foco principal, determinando quão grande parte da cena, desde o primeiro plano até o fundo, é capturada com clareza.
- Uma profundidade de campo rasa significa que apenas uma pequena parte da imagem, perto do ponto de foco, estará nítida, criando um forte desfoque no restante da foto. Isso é frequentemente usado para isolar o sujeito do fundo, muito comum em retratos
- Por outro lado, uma grande profundidade de campo mantém uma vasta porção da cena em foco, do primeiro plano ao fundo. Imagens com grande profundidade de Campo são utilizadas com frequência em fotografia de paisagens, por exemplo.



# Os 4 elementos do Foco

- Distâncias Relativas

A: do Assunto ao Fotógrafo

Quanto mais perto do assunto você estiver, menor será a profundidade de campo. Quanto mais longe, maior será a profundidade de campo

B: do Assunto e do Fundo

Quanto maior a distância do fundo em relação ao assunto, mais afastado ele estará da área em foco, e mais desfocado ele ficará

- Distância Focal

Quanto maior a distância focal, menor será a profundidade de campo

- Abertura da Lente (F-Stop)

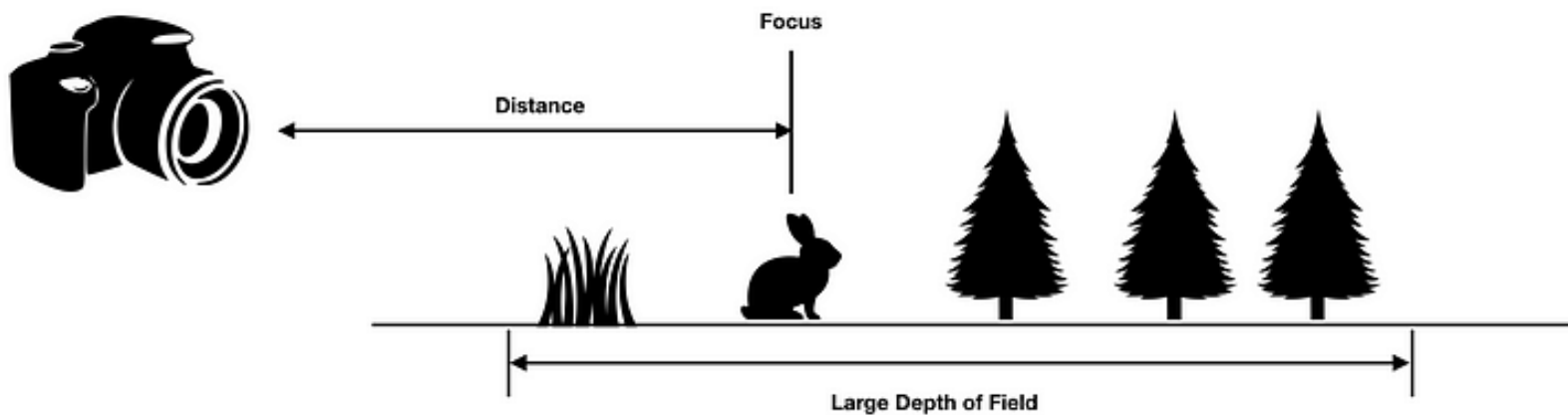
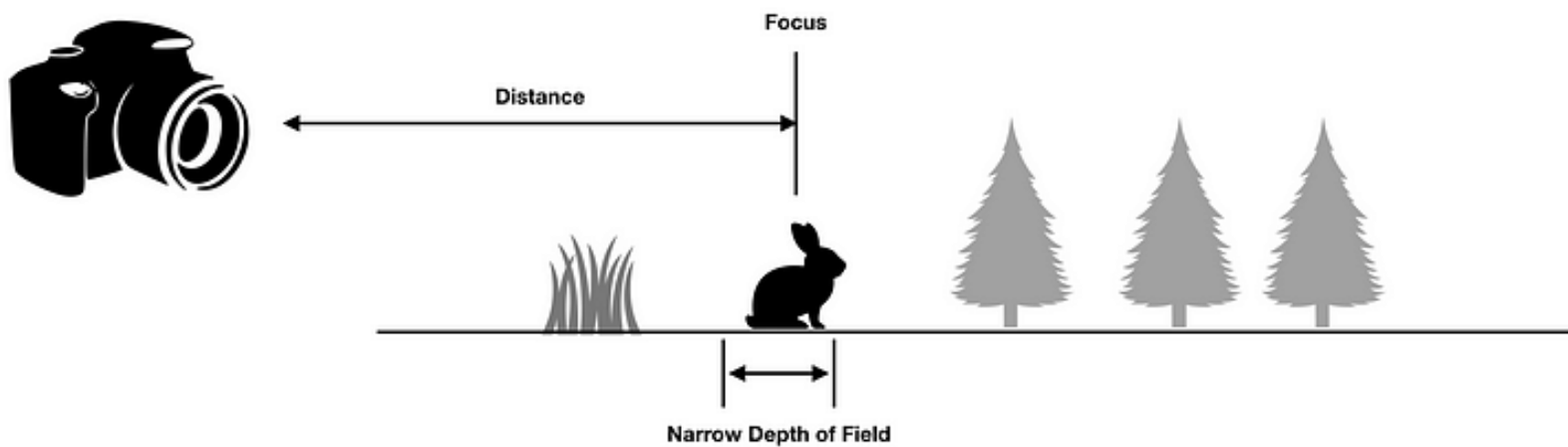
Quanto maior a abertura da lente (1.8, 2.8) menor será a profundidade de campo. Quanto menor (f16, f22), maior ela será.

- Tamanho do Sensor

Quanto maior o sensor, menor será a profundidade de campo



# Profundidade de Campo (ou DoF – Depth of Field)





f/1.8



f/4.5



f/22





# Desfoque Proposital

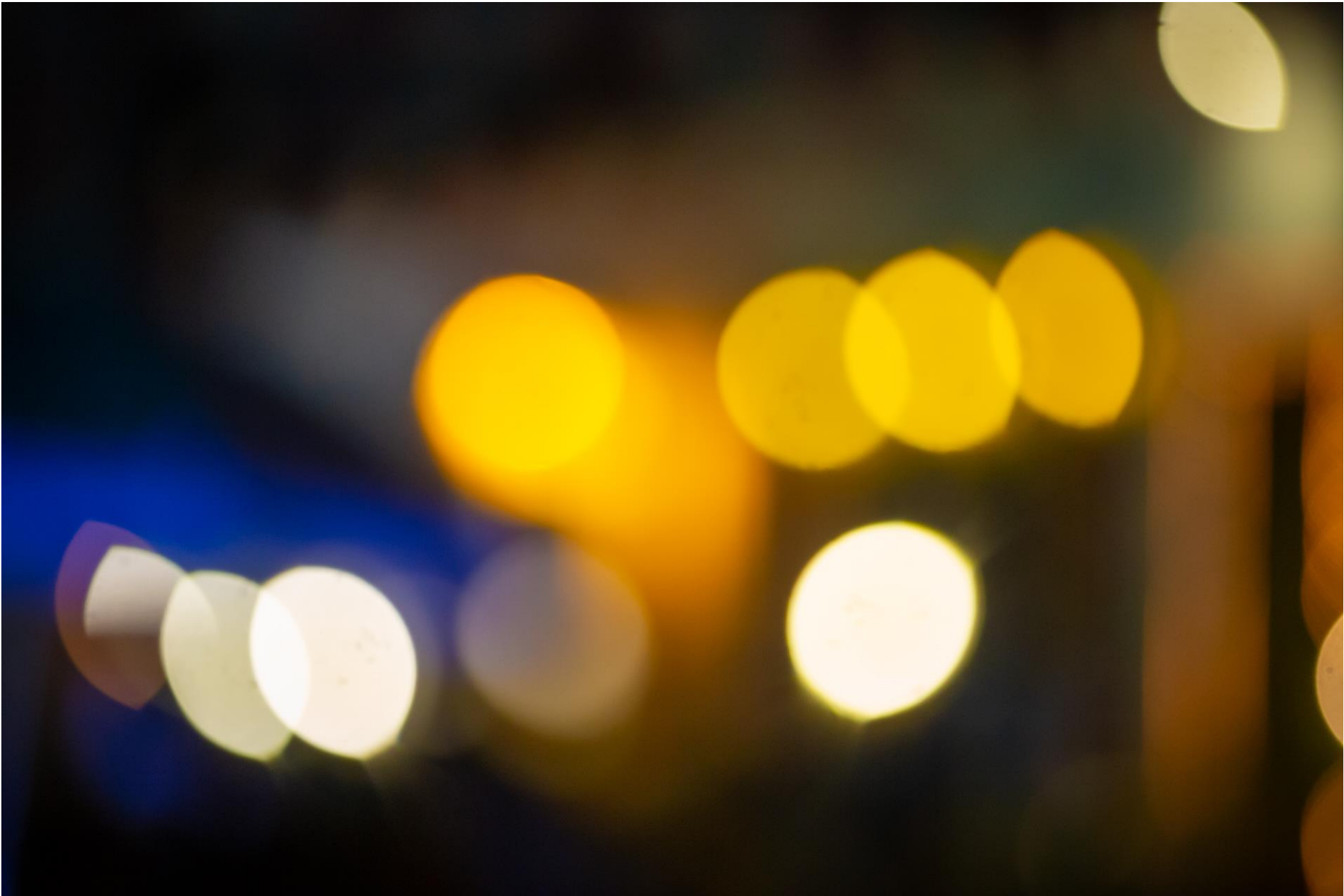


71mm, F7.1

# Bokeh

- O termo "bokeh" na fotografia descreve a qualidade estética do desfoque nas áreas fora do foco principal de uma imagem, derivado do japonês "boke", que significa "neblina" ou "desfoque".
- Esse efeito não se refere simplesmente à presença de desfoque, mas à forma como ele aparece visualmente, transformando luzes e reflexos em padrões suaves e formas arredondadas que complementam o objeto em foco.
- Fotógrafos buscam lentes específicas para produzir um bokeh atraente, particularmente em retratos e fotografia macro, para adicionar profundidade e enfatizar o sujeito com um fundo esteticamente suavizado.







Idealização:

FOTOS  
INCRÍVEIS

Realização:

eu ♥  
paraty

ATELIER  
GUSTAVO MASSOLA

Café bar  
Café  
Café  
Pães artesanais  
Paraty - RJ

Apoiadores e parceiros:

